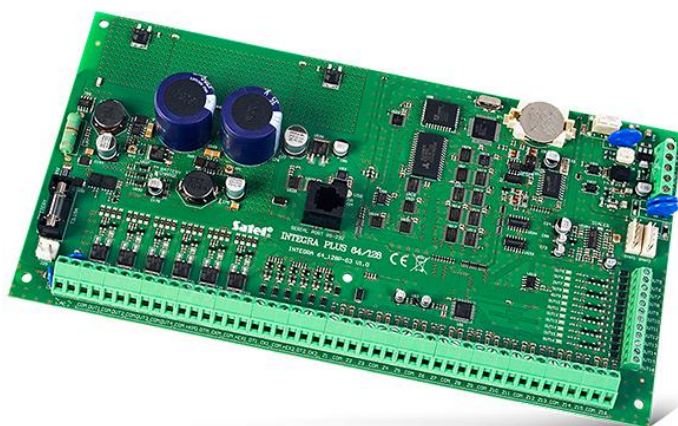


INTEGRA 128 Plus

CARTE PRINCIPALE DE LA CENTRALE D'ALARME DE 16 À 128 ZONES ET SORTIES CERTIFIÉE GRADE-3

Conformes aux exigences de la norme EN50131 et certifiées au plus niveau de sécurité Grade 3, les centrales d'alarme **INTEGRA Plus** sont parfaitement adaptées aux systèmes avancés de protection des sites exposés aux plus grands risques, en particulier banques, bijouteries ou bâtiments d'utilité publique. Ces centrales offrent une fonctionnalité élargie, grâce à quoi, elles peuvent être utilisées à la réalisation des systèmes de contrôle d'accès ou même des systèmes bâtiment intelligent.



- pleine conformité aux normes EN50131 Grade 3
- bloc d'alimentation 2A+1,5A intégré avec diagnostic étendu
- gestion jusqu'à 128 zones avec EOL programmable et gestion 3EOL (seules les zones de la carte mère)
- port USB pour programmer à l'aide de PC
- système divisible en 32 partitions, 8 ensembles de partitions
- extension jusqu'à 128 sorties programmables
- bus de communication destinés à connecter des claviers et des modules d'extension
- transmetteur téléphonique intégré avec fonction de télésurveillance, messagerie vocale et commande à distance
- gestion du système à l'aide de claviers LCD, claviers de partitions, télécommandes, cartes de proximité et à distance depuis l'ordinateur ou le téléphone mobile
- 64 timers indépendants pour commande automatique
- fonctions de contrôle d'accès et de domotique
- journal de 22527 événements avec fonction d'impression
- gestion jusqu'à 240+8+1 utilisateurs
- mise à jour du logiciel à l'aide de l'ordinateur

SPÉCIFICATIONS TECHNIQUES

Messages vocaux	32
Courant de régime de sorties programmables à bas courant	50 mA
Courant de régime de sorties programmables à haut courant ($\pm 10\%$)	3000 mA
Journal d'événements	22527
Ensembles de partitions	8
Partitions	32
Timers	64
Dimensions de la carte électronique	264 x 134 mm
Températures de fonctionnement	-10...+55 °C
Tension d'alimentation	20 V AC, 50-60 Hz
Poids	320 g
Humidité maximum	93 \pm 3%
Consommation de courant depuis la pile - en veille	130 mA
Type de transformateur recommandé	75 VA
Tension de signalisation de la panne de la batterie ($\pm 10\%$)	11 V
Tension de coupure de la batterie ($\pm 10\%$)	10,5 V
Classe environnementale selon EN50130-5	II
Consommation de courant en veille 230 V	135 mA
Consommation max. de courant 230 V	400 mA
Utilisateurs + Administrateurs	240 + 8
Consommation max. de courant depuis la batterie	200 mA
Courant max. de chargement de la batterie	1500 mA
Capacité du bloc d'alimentation (alimentation de dispositifs + chargement de la batterie)	2000 + 1500 mA
Tension de sortie du bloc d'alimentation	10,5...14 V DC
Courant de régime de la sortie +KPD ($\pm 10\%$)	3000 mA
Courant de régime de sorties +EX1 et EX2 ($\pm 10\%$)	3000 mA
Entrées filaires programmables	16
Nombre max. d'entrées programmables	128
Sorties filaires programmables	16
Nombre max. de sorties programmables	128
Sorties d'alimentation	3
Bus de communication	1 + 2
Claviers	à 8
Modules d'extension	à 64
Numéros de téléphone pour la notification (vocale/PAGER + SMS)	16 + 16
Messages texte définis par l'installateur	64
Grade de protection selon EN 50131	Grade 3